

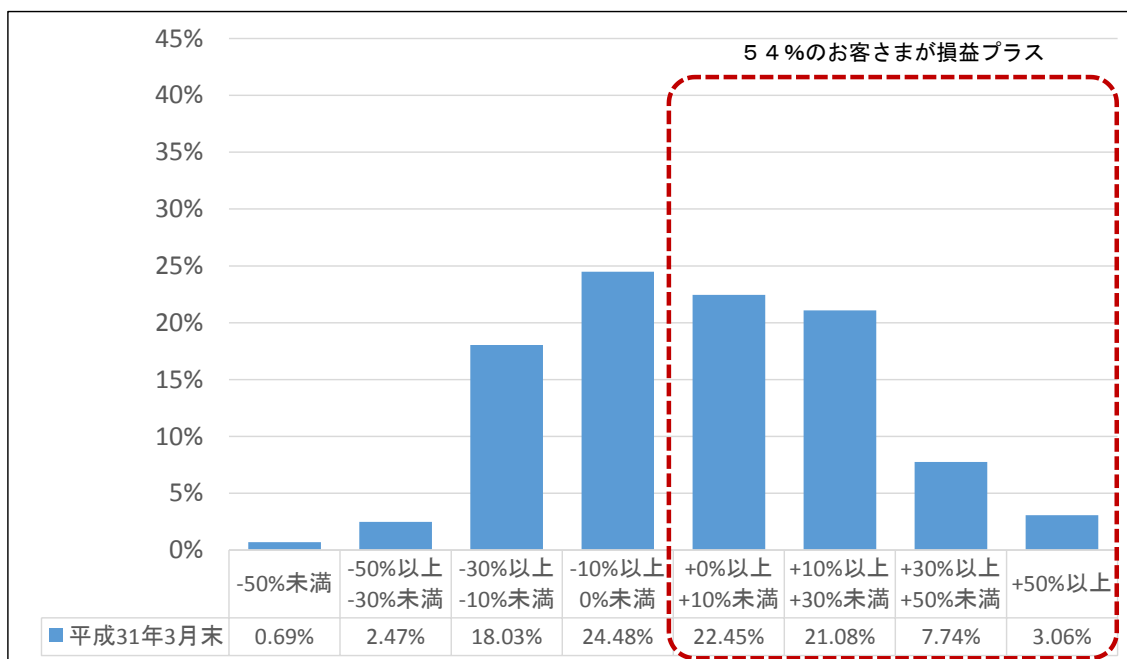
【指標（共通KPI）】

① 運用損益別顧客比率（平成31年3月末基準）

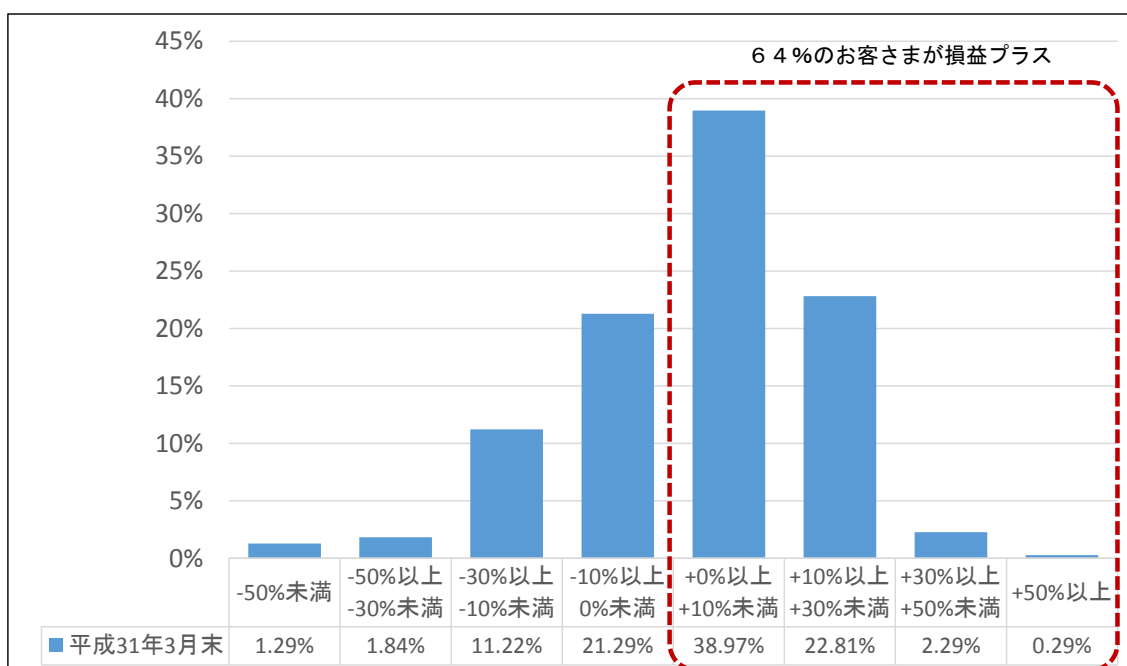
運用損益がプラスとなったお客さまの比率は、54%となりました。

なお、過去に売却・償還された投資信託の実現損益を含めると、64%のお客さまの運用損益がプラスとなっています。

投資信託運用損益別顧客比率（共通KPI）



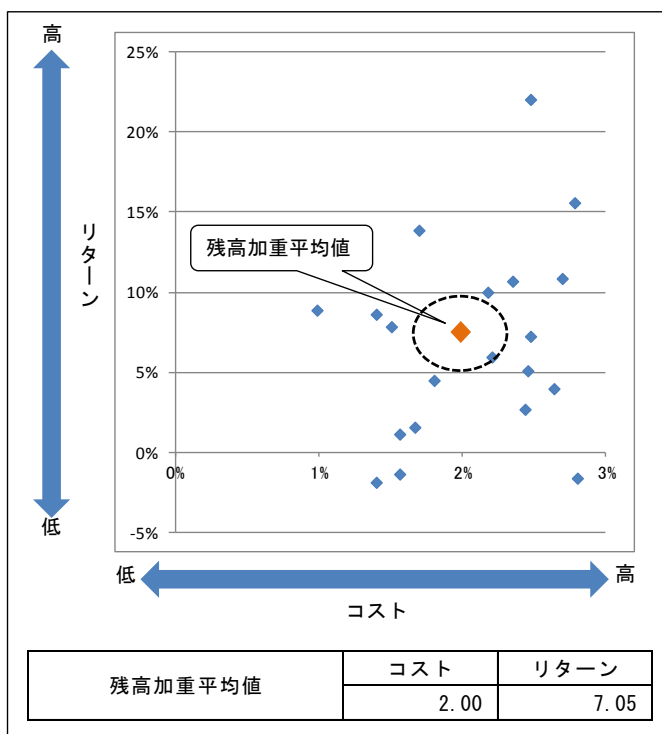
実現損益を含む投資信託運用損益別顧客比率



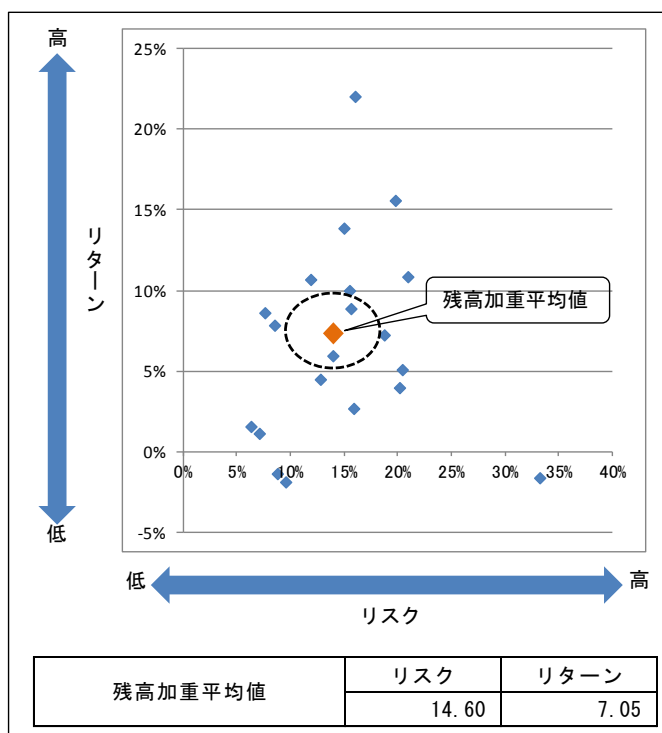
② 投資信託預り残高上位20銘柄のコスト・リターン／リスク・リターン（平成31年3月末基準）

預り資産上位20銘柄の平均コストは2.00%、平均リスクは14.60%、平均リターンは7.05%となりました。

投資信託預り残高上位20銘柄のコスト・リターン（共通KPI）



投資信託預り残高上位20銘柄のリスク・リターン（共通KPI）



投資信託預り残高上位20銘柄（共通KPI）

（単位：％）

No	銘柄名	コスト	リスク	リターン
1	ひふみプラス	1.71	15.03	13.87
2	ニッセイ豪州ハイ・インカム株式ファンド <sup>®</sup> （毎月決算型）（ラッキー・カントリー）	2.44	15.92	2.63
3	たんぎん世界好配当株式ファンド <sup>®</sup> （毎月分配型）（ワルト・ドリーム）	1.80	12.86	4.41
4	JPM <sup>®</sup> グローバル医療関連株式ファンド <sup>®</sup>	2.48	18.86	7.20
5	グレイ・US-REIT・オープン（毎月決算型）Bコース（為替ヘッジなし）	2.18	15.56	9.96
6	三菱UFJ豪ドル債券インカムオープン（夢実月）	1.57	8.87	-1.41
7	ニッセイリートオープン（毎月分配型）	1.51	8.53	7.79
8	明治安田外国債券オープン（毎月分配型）（夢実現（毎月分配型））	1.57	7.16	1.09
9	インテックスファンド <sup>®</sup> 225	0.99	15.70	8.82
10	明治安田J-REIT戦略ファンド <sup>®</sup> （毎月分配型）（リート王）	1.40	7.69	8.60
11	明治安田米国中小型成長株式ファンド <sup>®</sup>	2.70	21.02	10.85
12	新成長株ファンド <sup>®</sup> （グローバル・カバース）	2.48	16.08	22.04
13	アジア好利回りリート・ファンド <sup>®</sup>	2.35	12.00	10.62
14	ハリス世界株ファンド <sup>®</sup> （毎月決算型）	2.65	20.28	3.97
15	ワルト・リート・オープン（毎月決算型）	2.21	13.99	5.87
16	短期豪ドル債オープン（毎月分配型）	1.40	9.61	-1.94
17	アムンティ・ロシア東欧株ファンド <sup>®</sup>	2.46	20.52	5.09
18	HSBCグローバルオープン	2.81	33.34	-1.67
19	グローバル・ソフリン・オープン（毎月決算型）	1.67	6.34	1.49
20	高成長インド・中型株式ファンド <sup>®</sup>	2.79	19.83	15.51

共通KPIの内容

① 運用損益別顧客比率

投資信託を保有しているお客さまについて、基準日時点の保有投資信託にかかる購入時以降の累積の運用損益（手数料控除後）を算出し、運用損益別に顧客比率を示した指標です。

② 投資信託預り残高上位20銘柄のコスト・リターン／リスク・リターン

設定後5年以上の投資信託の預り残高上位20銘柄について、銘柄毎および預り残高加重平均のコストとリターンの関係、リスクとリターンの関係を示した指標です。

以上