

令和8年6月25日
株式会社 但馬銀行

「たんぎんサマーキャンペーン」の実施について

当行は、令和8年7月1日（水）から下記のとおり「たんぎんサマーキャンペーン」を実施いたしますのでお知らせします。

記

一、実施期間

令和8年7月1日（水）～ 令和8年9月30日（水）

二、キャンペーン内容

1. 特別金利定期預金（窓口限定）

当日ご持参いただいた現金、または他金融機関からの振込等により新たにお預け入れいただいた資金で、定期預金をお預け入れいただいたお客さまに、特別金利を適用いたします。

※募集総額100億円に達した時点で取扱終了とさせていただきます。

2. 特別金利定期預金（ATM・インターネットバンキング限定）

ATMまたはインターネットバンキングで定期預金をお預け入れいただいたお客さまに、特別金利を適用いたします。

3. 投資信託購入特典

- ① 期間中に投資信託（50万円以上）をご契約いただいたお客さまのうち、50万円を1口として抽選で50名様に兵庫県特産品カタログギフトをプレゼントいたします。
- ② 期間中に投信自動積立（月掛1万円以上）をご契約いただいたお客さまのうち、1万円を1口として抽選で50名様に兵庫県特産品カタログギフトをプレゼントいたします。

※キャンペーンの詳しい内容および対象商品の留意点については添付のチラシにてご確認ください。

以 上

本件に関するお問い合わせ
0120-164-230 (フリーダイヤル)
受付時間/平日 9:00~17:00
(ただし、銀行休業日を除く)

募集総額100億円

特別金利定期預金

窓口
限定

取扱期間／令和8年7月1日(水) ▶ 令和8年9月30日(水)まで

当日ご持参いただいた現金、または他金融機関からの振込等による新たな資金で定期預金をお預け入れいただいたお客さまに限り、特別金利を適用いたします。

※当行へ新たにお預け入れいただくご資金を対象といたします。詳しくは窓口までお問い合わせください。
※募集総額100億円に達した時点で、取扱いを終了させていただきます。

スーパー定期・大口定期預金

預入金額 1口100万円以上

※お一人さま2,000万円までのお預け入れを限度とさせていただきます。

1年もの

年1.00%

税引後
年0.796%

たとえば

1,000万円を大口定期預金にお預け入れ時の、1年間のお受取利息の概算

$1,000万円 \times 1.00\% = 100,000円$ (税引前利息)
 $100,000円 - (15,315円 \langle 国税15.315\% \rangle + 5,000円 \langle 地方税5\% \rangle) = 約79,685円$ (税引後利息) となります。

3年もの

年1.20%

税引後
年0.956%

たとえば

1,000万円を大口定期預金にお預け入れ時の、3年間のお受取利息の概算

$1,000万円 \times 1.20\% \times 3年 = 360,000円$ (税引前利息)
 $360,000円 - (55,134円 \langle 国税15.315\% \rangle + 18,000円 \langle 地方税5\% \rangle) = 約286,866円$ (税引後利息) となります。

※実際のお受取利息は日割り計算となりますので、上記の概算と異なる場合があります。

●特別金利の適用は、初回満期日までとなります。ご継続後は、満期時点の店頭表示金利を適用いたします。●令和8年6月25日現在の店頭表示金利は次のとおりです。最新の金利については店頭でご確認ください。●スーパー定期(1年もの)0.400%、スーパー定期(3年もの)0.500%、大口定期預金(1年もの)0.400%、大口定期預金(3年もの)0.500%●金利は税引前であり、利息には復興特別所得税を含めた20.315%の税金がかかります。●対象は個人のお客さまとさせていただきます。●窓口のみの取扱いとさせていただきます。●満期日前に解約される場合は、当行所定の中途解約利率を適用いたします。●自動継続・通帳式(総合口座含む)のみの取扱いとなります。●総合口座におけるお預け入れの場合は、満期日の到来をお知らせする「定期預金満期および中間利息お支払のご案内」は作成いたしません。●当商品は預金保険の対象であり、同保険の範囲内で保護されます。●金利情勢、当行の事情等により、取扱いを変更・中止することがあります。変更・中止の場合は、当行ホームページに掲示等を行い個別に通知いたしませんのでご了承ください。●当行ホームページまたは店頭にて「スーパー定期」、「大口定期預金」の説明書をご用意しております。

詳しくは、但馬銀行お取引店またはお近くの但馬銀行の窓口までお問い合わせください。

(令和8年6月25日作成)

たんぎん サママー キャンペーン

取扱期間 / 令和8年7月1日(水) ▶ 令和8年9月30日(水)

キャンペーン商品



投資信託

ご契約内容に応じて、抽選で
カタログギフトをプレゼント!



定期預金

ATM・インターネットバンキング
でお預け入れいただくと、
金利を上乗せ!

(令和8年6月25日作成)



投資信託

インターネットバンキングからのお申し込みも対象となります



※写真はイメージであり、実際とは異なります。



次のいずれかの条件を満たしたお客さまを対象に、カタログギフト (5,000円相当) をプレゼントいたします。



投資信託一括購入

キャンペーン期間中に投資信託を一括でご購入いただいたお客さまを対象に、ご購入金額に応じて抽選で50名様に**カタログギフト (5,000円相当) をプレゼント!**

抽選権

ご購入金額**50万円**ごとに**1口**

- 投資信託(50万円以上)をご購入いただいたお客さまに限りです。



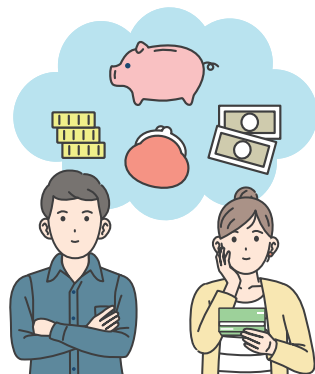
投信自動積立

キャンペーン期間中に投信自動積立をご契約いただいたお客さま、または掛込金額を増額されたお客さまを対象に、ご契約金額に応じて抽選で50名様に**カタログギフト (5,000円相当) をプレゼント!**

抽選権

新規ご契約金額または掛込金額の増額**1万円**ごとに**1口**

- 令和8年10月時点でお取引実績のあるお客さまを対象とさせていただきます。
- 抽選権は、キャンペーン期間中に新たなご契約または掛込金額を増額されたお客さまを対象に、令和8年6月中の掛込金額からの増加額1万円ごとに1口となります。



投資信託に関する留意点

- **投資信託は預金商品ではなく、元本の保証はありません。**投資信託の基準価額は、組入れ有価証券等の値動きにより変動するため、お受取金額が投資元本を割り込むリスクがあります。外貨建て資産に投資するものは、この他に通貨の価格変動により基準価額が変動するため、お受取金額が投資元本を割り込むリスクがあります。これらのリスクはお客さまご自身が負担することとなります。
- 投資信託には、主に次の手数料等がかかります。
 - ① **お申込み時**
 - ・ 申込手数料……………取得申込日または取得申込日の翌営業日の基準価額に対して最高3.85% (税込)
 - ② **保有期間中**
 - ・ 信託報酬……………純資産総額に対してファンド毎に定める料率を乗じて得た額
※運用状況等により変動する投資信託もあり、事前に料率、上限額等を示すことができません。
 - ・ その他の費用……………信託事務の諸費用、有価証券売買委託手数料、外貨建資産の保管費用等
※運用状況等により変動するものであり、事前に料率、上限額等を示すことができません。
 - ③ **換金時**
 - ・ 信託財産留保額…換金申込日または換金申込日の翌営業日の基準価額に対して 最高0.5%
※ファンドによっては、信託財産留保額が必要ないものもあります。

※手数料等は上記①～③の合計額となりますが、お申込金額、保有期間等により異なるため合計額を表示することができません。
※手数料等の詳細については、ファンド毎に異なりますので、各ファンドの契約締結前交付書面(投資信託説明書〈交付目論見書〉)をご確認ください。

- **投資信託は預金保険・保険契約者保護機構および投資者保護基金の保護の対象ではありません。**
- 投資信託は元本および分配金が保証されている商品ではありません。
- 但馬銀行は販売会社であり、投資信託の設定・運用は運用会社が行います。
- 投資信託ご購入の際は契約締結前交付書面(投資信託説明書〈交付目論見書〉)により必ず内容をご確認のうえ、ご自身でご判断ください。
- 契約締結前交付書面(投資信託説明書〈交付目論見書〉)は当行ホームページまたは店頭にご用意しております。

投資信託一括購入・投信自動積立 抽選プレゼントに関する留意点

- 厳正な抽選のうえ、当選者を決定します。当選の発表は、賞品の発送をもってかえさせていただきます。なお、発送は令和8年12月を予定していますが、諸事情により遅れる場合がありますので、ご了承ください。
- 投資信託を一括購入いただいた場合の抽選権は、ご購入金額50万円ごとに1口となり、投信自動積立をご契約いただいた場合の抽選権は、新規ご契約金額または掛込金額の増額1万円ごとに1口となります。
- お一人さまの複数の商品への当選はありません。
- 投信自動積立は、令和8年10月時点の取引実績がキャンペーン開始時より1万円以上増加している場合を対象とさせていただきます。
- 権利放棄による返金等はいたしかねます。
- 当選品は一時所得となり、確定申告が必要な場合があります。

定期預金に関する留意点

- 金利は税引前であり、利息には復興特別所得税を含めた20.315%の税金がかかります。
- 満期日前に解約される場合は、当行所定の中途解約利率を適用いたします。
- 自動継続・通帳式(総合口座含む)のみの取扱いとなります。(インターネットバンキングでお預け入れされる場合は総合口座のみの取扱いとなります。)
- 総合口座にお預け入れの場合は、満期日の到来をお知らせする「定期預金満期および中間利息お支払のご案内」は作成いたしません。
- 当商品は預金保険の対象であり、同保険の範囲内で保護されます。
- 当行ホームページまたは店頭にて「スーパー定期」の説明書をご用意しております。

キャンペーン全般に関する留意点

- 対象は個人のお客さまとさせていただきます。
- 期間中であっても、金利情勢、当行の事情等により、サービス内容の変更またはお取扱いを中止することがあります。
- 変更・中止の場合は、当行ホームページに掲載等を行い、個別に通知いたしませんのでご了承ください。

[登録金融機関]

商号等：株式会社 但馬銀行(登録金融機関)
登録番号 近畿財務局長(登金)第14号
加入協会：日本証券業協会



詳しくは、但馬銀行お取引店またはお近くの
但馬銀行の窓口までお問い合わせください。